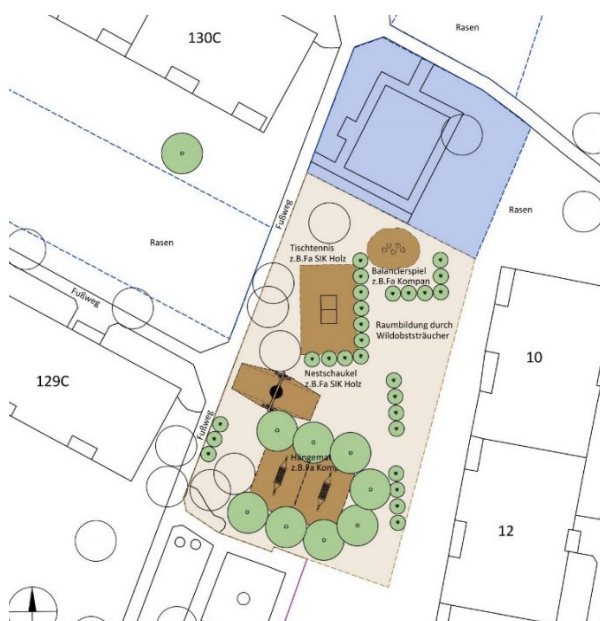


Lageplan des geplanten Spielplatzes für die beiden Neubauten Am Omnibushof 2 und 12



1. Neubau Am Omnibushof 12
2. Neubau Am Omnibushof 2
3. Bestandsspielplatz
4. Standort des geplanten Spielplatzes

Geplanter Spielplatz mit Spielgeräten



degewo 6. Wohnen GmbH & Co. KG
Sitz der Gesellschaft: Berlin
HRA 48737 B • AG Charlottenburg
St-Nr. 30/010/47264

vertreten durch die Komplementärin und
persönlich haftende Gesellschafterin
degewo 6. Wohnen Geschäftsführungs GmbH
Sitz der Gesellschaft: Berlin
HRB 125379 B • AG Charlottenburg

diese vertreten durch
ihre Geschäftsführung:
Dipl.-Kfm. Christoph Beck
Sandra Wehrmann Immobilienökonomin (ebs)